



## MOTION CAPTURE FOR SPEECH RESEARCH

### WAVE言语研究系统

Wave为一款非视距运动捕捉系统，专门用于言语研究开发。

The Wave is a non line-of-sight motion capture system developed specifically for speech research.

相关链接

NDI Wave 语言动作跟踪系统

Wave为一款非视距运动捕捉系统，专门用于言语研究开发。

- 实时3D数据采集
- 无需标定
- 无需预热
- 非侵入式测量系统
- 一次性、自标定、超小型传感器
- 受试者在实验过程中可自由行动
- 集成（同步）光学动作捕捉系统（Optotrak Certus，OPTOTRAK 3020，及3D Investigator）
- 同步音频
- 浮动坐标系
- 自动补偿头部运动



### 8 通道 WAVE系统（标准）

同时跟踪多达8个传感器，包括：

- 磁场发生器
- 安装臂
- 系统控制单元
- 4个系统接口单元
- 16个微型传感器
- 1个牙齿参考传感器
- WaveFront™ 数据采集和实时取景软件，具有音频信号的同步功能
- 音频同步电缆

### 16通道WAVE系统\*（可选）

同时跟踪多达16个传感器包括：

- 磁场发生器
- 安装臂
- 2个系统控制单元
- 8个系统接口单元
- 32个微型传感器
- 2个牙齿参考传感器
- WaveFront™ 数据采集和实时取景软件，具有音频信号的同步功能
- 音频同步电缆

\* 也可提供8通道的扩展包，能够很轻松地将一个8通道Wave系统转换为一个16通道系统。

## 系统配件

### 独特的传感器

Wave言语研究系统采用独特的传感器，计算舌头、上颚、下颚、嘴唇、面部和其他部位上兴趣离散点的位置。

- 成本低
- 超小型
- 一次性
- 自动标定
- 高精度
- 舌体跟踪的理想选择
- 同时跟踪多达16个传感器
- 无最小间距限制

### 微型传感器

- 一次性，5自由度
- 跟踪兴趣点三维位置和角度测量的理想选择
- 超小型3毫米见方
- 实时报告X，Y，Z轴位置
- 实时报告横滚和俯仰角度



### 参考传感器

- 非一次性，6自由度
- 创建局部坐标系或本地参考点的理想选择
- 超小型，使用两个3毫米传感器
- 校正头部运动
- 实时报告X，Y，Z轴位置
- 实时报告滚动、俯仰和偏航角度



腭位跟踪使用可选的腭位跟踪探针。

### 腭位跟踪探针（可选）

- 预校准
- 可用于捕捉腭部几何形状
- 测定兴趣离散点3D位置的理想选择

## 系统规格

### 系统性能

静态位置精度	0.6毫米RMS
静态角度精度	0.2度RMS
动态位置精度	1.5毫米RMS
动态角度精度	0.6度RMS
同时跟踪传感器数量	8个 - 使用8通道系统 16个 - 扩展包
采样频率	达400 Hz (新)

### 磁场发生器

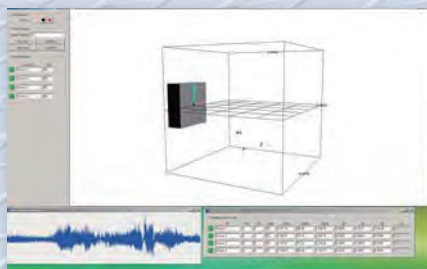
外形尺寸 (高x宽x深)	200毫米x 200毫米x 80毫米
重量	3.2公斤

### 系统控制单元

外形尺寸 (高x宽x深)	88毫米x 235毫米x 295毫米
重量	3.4公斤

### 传感器接口单元

外形尺寸 (高x宽x深)	32毫米x 50毫米x 90毫米
重量	250克



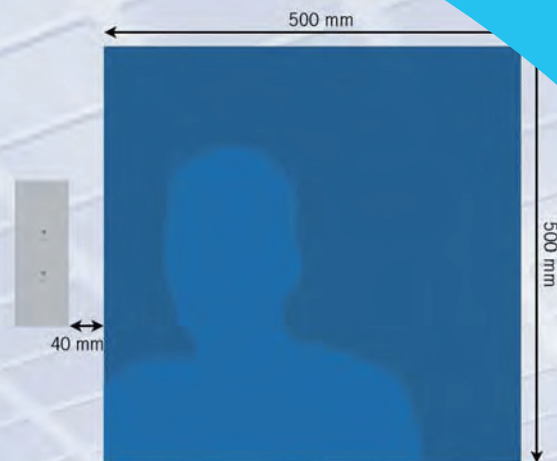
### 光学同步选项

Wave言语研究系统可轻松集成Optotrak Certus和3D Investigator动作捕捉系统，使在研究应用中更高效并更具灵活性。

- 使Wave系统与下列Northern Digital数字光学运动捕捉系统实现空间和时间同步：

Optotrak Certus、Optotrak 3020和3D Investigator

- 包括参考刚体
- 包括选通标志
- 包括所需的同步电缆



### \* 可选的高速特征

采样频率从100 Hz增加至400 Hz  
用户可选择100、200或400 Hz的速度收集数据

### 实时应用程序开发软件 (可选)

- 提供实时数据流用于应用程序的开发
- 包含客户端源代码，用于C++编程
- 允许使用源自下列任何Northern Digital产品的实时数据进行应用程序的开发：Wave言语研究系统、OPTOTRAK Certus，及3D Investigator

### 软件

#### WaveFront软件

- 标准配备8通道和16通道系统
- 实时3D图形界面
- 存储相对于参考或默认原点的三维数据
- 捕捉绝对或相对测量
- 轻松校正头部运动
- 自动创建ASCII数据文件
- 同步显示音频输入





SouVR.com  
搜维尔

## 虚拟现实产品线上超市

3D/VR PRODUCTS ONLINE SUPERMARKET

产品全面 | 价格透明 | 服务及时

作为亚洲地区超大虚拟现实、增强现实、视觉仿真软件及硬件产品的首选网络经销商，我们的目标是将SouVR建设成产品全面、价格透明、服务及时的VR产品网上超市。

SouVR的核心团队有着超过十年的VR产品营销和推广经验，已在包括研发、教育、自动化、航空航天、军事、医疗、石油天然气、数字艺术、广播及安全等领域服务过上千客户。

SouVR坚持公开、公正、合理、透明和本土化的服务理念，不断的深入与虚拟现实原厂的合作关系，旨在为大中华区客户提供真实、有效、全面的虚拟现实产品和服务。截止到目前，SouVR共有13个大类，51个小类，共900多个产品，几乎囊括了全球所有的3D/VR产品。在此基础上，SouVR联合欧美虚拟现实原厂举办的“3D/VR产品展示季”活动，让中国客户零距离体验到新鲜、刺激、逼真的虚拟现实产品及技术，并赢得欧美原厂、业内专家和广大客户的一致好评。与此同时，SouVR还推出了《虚拟现实产品大全》，其产品种类、型号、价格等各种数据的对比，一目了然，使客户能够快速、准确的选择所需要的产品。

## 我们的产品线



- | 3D立体显示器
- | 头戴式显示器
- | 3D输入设备
- | 大型投影系统
- | 动作捕捉
- | 数据手套
- | 力反馈触觉式
- | 3D扫描器
- | 3D打印机
- | VR软件
- | 3D显卡
- | 位置追踪器
- | 眼动仪

## 联系我们

北京搜维尔国际贸易有限公司

SouVR中国站：<http://www.souvr.com>

SouVR国际站：<http://en.souvr.com>

电话：010-82772136 / 62986566

传真：010-62975695

手机：013910803448 / 13811981522/13811546370/  
13720091697/13811548270/13720096040

邮箱：[sale@souvr.com](mailto:sale@souvr.com)

地址：中国·北京市海淀区上地七街1号汇众科技大厦811室（100085）

欢迎  
点击

3D/VR产品展示季：<http://www.souvr.com/exhibition/>

虚拟现实产品大全：<http://www.souvr.com/Soft/Special/catalog/Index.html>

[www.souvr.com](http://www.souvr.com)

SouVR 聚焦中国、立足中国、服务中国